

Реализованные проекты: кровельные работы

str-tech.ru

Кровельные и гидроизоляционные работы

При устройстве гидроизоляции кровель мы используем последние мировые достижения в этой области. Работаем материалами на основе ПВХ-мембран с применением автоматического сварного оборудования от швейцарской компании Leister. Это позволяет нам гарантировать безремонтную эксплуатацию Вашей кровли в течение 15 лет. «Стройтехнология» является официальным дилером мирового лидера по производству кровли Protan (Норвегия).



Магнитогорский металлургический комбинат

Объект: Листопрокатный цех-4, 11

Местоположение: Челябинская обл.,
пос. Каменский, Красногорский, Березовский

Заказчик: ОАО "Магнитогорский
металлургический комбинат"

Объем работ: S = 50 000 м²





Синокомплекс Ромкор

Объект: Синокомплекс Ромкор Площадка №1

Местоположение: Челябинская обл., Троицкий район

Заказчик: ООО "Ромкор-Инвест"

Объем работ: S = 20 000 м²



Завод «Трубодеталь»

Объект: Производственные здания
ОАО "Трубодеталь": цех 3, 9, 5.1, 1.7

Местоположение: Челябинская обл., г.Челябинск,
ул.Челябинская, 23

Заказчик: ОАО «Трубодеталь»

Объем работ: S = 19 000 м²



ЗЛАТУСТОВСКИЙ
ЭЛЕКТРОМЕТАЛЛУРГИЧЕСКИЙ
ЗАВОД



Златоустовский металлургический завод

Объект: Златоустовский металлургический завод (ПСС, ТКЦ, прокатный цех №3)

Местоположение: Челябинская обл., г.Златоуст

Заказчик: ОАО «ЗМЗ»

Объем работ: S = 36 000 м²



СПЭК



Южноуральская ГРЭС-2

Объект: Южноуральская ГРЭС-2

Местоположение: Челябинская обл.
г. Южноуральск, ул. Спортивная, д.1

Заказчик: ООО "СПЭК"

Объем работ: S = 20 000 м²



Агрофирма «Ариант»

Объект: Красногорский, Каменский, Березовский свинокомплексы

Местоположение: Челябинская обл., пос. Каменский, Красногорский, Березовский

Заказчик: ООО "Агрофирма "Ариант"

Объем работ: S = 76 000 м²



Агрофирма «Южная»

Объект: Питомниководческая база

Местоположение: Краснодарский край, Темрюкский район, пос. Таманский, ул. Сосновая, 16

Заказчик: АО агрофирма «Южная»

Объем работ: S = 12 000 м²



Богдановичский мясокомбинат



Мясоперерабатывающий завод

Объект: Мясоперерабатывающий завод по убою, резке и переработке свинины и говядины производительностью 20 тонн в сутки

Местоположение: Свердловская обл., г.Богданович

Заказчик: ООО «Богдановичский мясокомбинат»

Объем работ: S = 6 500 м²



Сеть гипермаркетов бытовой техники и электроники

Объект: Сеть гипермаркетов RBT.RU, склад №1, 2

Местоположение: Челябинская обл., г. Челябинск, Курчатовский район, ул. Производственная, 8б

Заказчик: ООО фирма «МИАРИТ»

Объем работ: S = 6 000 м²



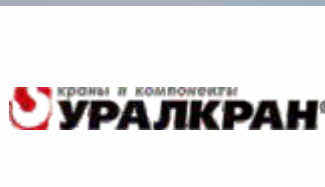
Агрофирма «Ариант»

Объект: Цех убоя 120 свиней в час

Местоположение: Челябинская обл., Еткульский район, в 1810 м на запад от пос. Ключи

Заказчик: ООО "Агрофирма "Ариант"

Объем работ: S = 10 000 м²



Сухоложский крановый завод

Объект: Сборочный цех "Сухоложский крановый завод"

Местоположение: Челябинская обл., Сосновский район, д.Томино

Заказчик: ООО "Сухоложский крановый завод"

Объем работ: S = 12 000 м²





Склад готовой продукции

Объект: Здание склада готовой продукции тихих и игристых вин

Местоположение: Краснодарский край, Темрюкский район, г. Темрюк, ул. Западная, 35

Заказчик: ООО «Кубань-Вино»

Объем работ: S = 5 500 м²



Агрофирма «Ариант»

Объект: Колбасный цех "Перант"

Местоположение: Челябинская обл., г. Челябинск, Копейское шоссе, 48

Заказчик: ООО "Агрофирма "Ариант"

Объем работ: S = 4 000 м²





Автосалон «Suzuki»

Объект: Автосалон "Suzuki"

Местоположение: Челябинская обл., г.Челябинск,
Свердловский тракт, 3

Заказчик: ООО "Сатурн-2"

Объем работ: S = 1 500 м²



Административное здание «Делантера Групп»

Объект: Административное здание

Местоположение: Челябинская обл., г.Челябинск,
ул. К. Маркса

Заказчик: ООО "Делантера Групп"

Объем работ: S = 700 м²





Автоцентр «Челябинск Лада»

Объект: Автоцентр "Челябинск Лада"

Местоположение: Челябинская обл., г.Челябинск,
ул. Молодогвардейцев, 2а

Заказчик: ОАО "Челябинск Лада"

Объем работ: S = 5 000 м2



Автоцентр «Гольфстрим»

Объект: Автоцентр "Гольфстрим"

Местоположение: Челябинская обл., г.Челябинск,
ул. Бр.Кашириных, 126

Заказчик: ОАО "Прокатмонтаж"

Объем работ: S = 1 400 м2





Подземная автостоянка «Випр»

Объект: Подземная автостоянка

Местоположение: Челябинская обл., г.Челябинск, ул.Елькина, 50

Заказчик: ООО "ВИПР"

Объем работ: S = 105 м²



Склад «Форпост»

Объект: Склад "Форпост" с пристроенным административно-бытовым корпусом

Местоположение: Челябинская обл., г.Челябинск, ул.Радонежская, II северо-западный промрайон

Заказчик: ООО СК "БАМ"

Объем работ: S = 12 000 м²





 **ВТОР-КОМ**



Цех по производству хим волокна АО «Втор-Ком»

Объект: Производственный цех

Местоположение: Челябинская область, Сосновский район, посёлок Малая Сосновка

Заказчик:
АО «Втор-Ком»

Объем работ: 8000 м²



 **АРИАНТ**
ЦЕНТР ПИЩЕВОЙ ИНДУСТРИИ

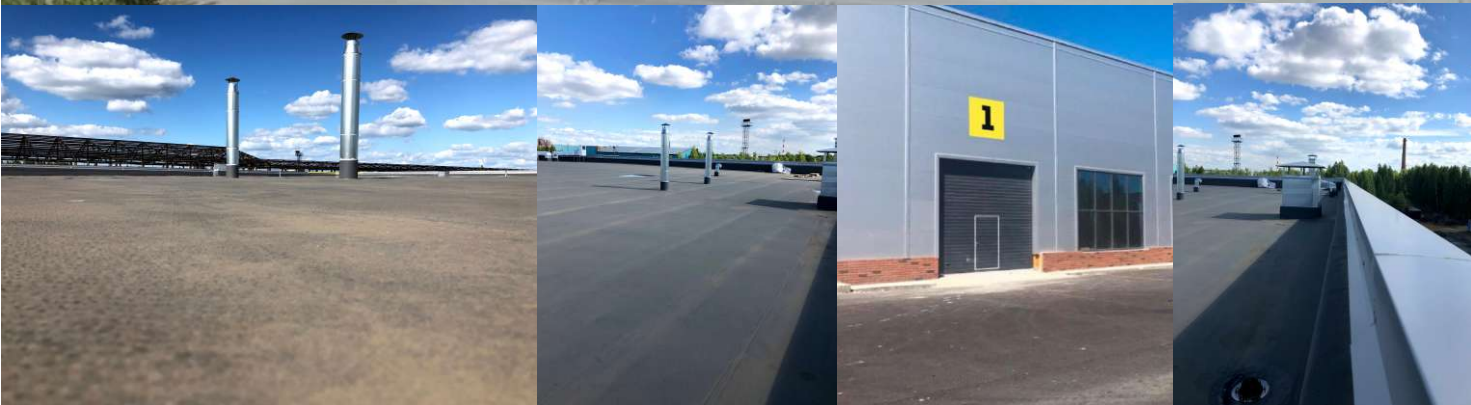
Реконструкция существующего здания

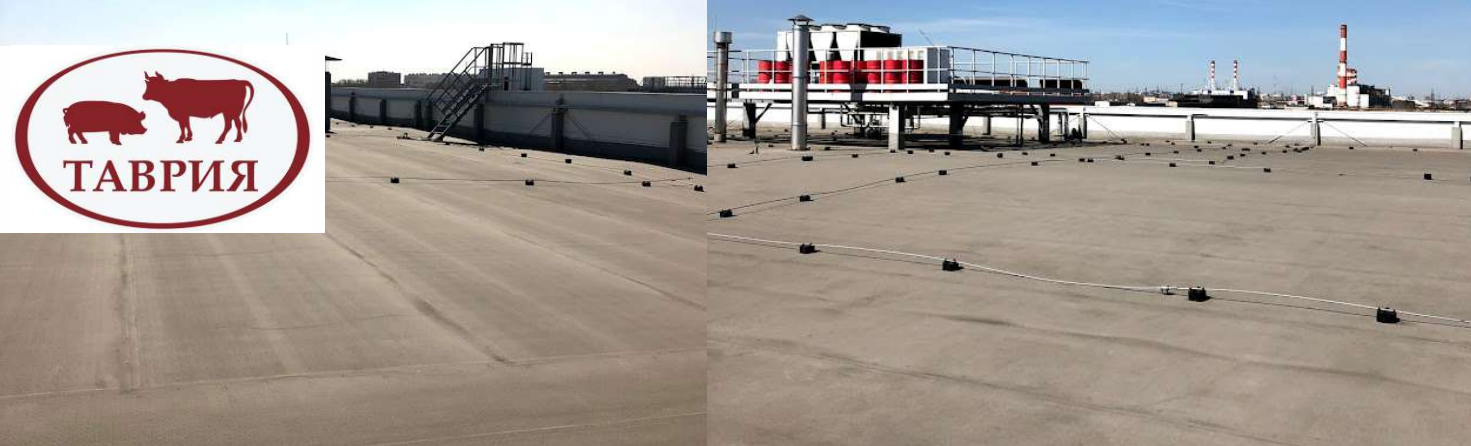
Объект: Склад и зона АКБ

Местоположение: Челябинская область, Челябинск, Радонежская улица, 5

Заказчик:
ООО «ЦПИ-Ариант»

Объем работ: 13 000 м²





Реконструкция мясоперерабатывающего предприятия «Таврия»

Объект: Мясоперерабатывающий завод «Таврия»

Местоположение: Челябинская область, г. Челябинск,
Копейское шоссе 36

Заказчик: ИП Чинькова Ю.В.

Объем работ: кровельные работы 6000 м2



Ремонт кровли в нежилом здании

Объект: Ремонт кровли на Троицком тракте
в городе Челябинск

Местоположение: Челябинская область, г. Челябинск,
Троицкий тракт, дом 11Г

Заказчик: ООО «ПРОД-ТОРГ»

Объем работ: Кровля 1 100 м2.

Разборка рулонного покрытия из наплавляемых материалов и засыпка из шлака толщиной 160мм, демонтаж вентиляционных шахт, заделка отверстий, оштукатуривание основания, устройство: оклеечной пароизоляции, теплоизоляционного слоя, полусухой стяжки с армированием, гидроизоляции из наплавляемых материалов.





Логистический центр

Объект:

Логистический центр

Местоположение:

Челябинская область, Сосновский район, пос. Рошино,
ул. Кедровая, 1.

Заказчик:

АО «Макфа»

Объем работ:

кровельные работы 986 м2



Реконструкция производственного цеха с АБК

Объект:

Реконструкция производственного цеха
с пристраиваемыми помещениями АБК»

Местоположение:

Челябинская обл., р-н Увельский, п. Увельский,
ул. Железнодорожная, д. 47

Заказчик: ООО «Радуга»

Объем работ:

Устройство мембранной кровли АБК - 986 м2

РЕАЛИЗОВАНЫ ПРОЕКТЫ АО «СТРОЙТЕХНОЛОГИЯ» В СФЕРЕ ГРАЖДАНСКОГО И ПРОМЫШЛЕННОГО СТРОИТЕЛЬСТВА:

ООО «Олимп Трейд»	Складской комплекс "МОНРО" . Ремонт кровли S = 1 412 м2
ООО «Русский хлеб»	Устройство кровли S = 1 180 м2
ОАО «Магнитогорский металлургический комбинат»	Стан 2000 33 100 м2
ТЦ «Южный»	г. Южноуральск Ремонт кровли S = 5 184 м2
ООО «Автогалактика»	Многоуровневая автостоянка по адресу: г. Челябинск, ул.Бр.Кашириных,126 2 300м2
ЗАО «Электросеть» (ГП «Мечел»)	Ремонт кровли ГПП-2, ГПП-9, ГПП-16 S = 2 000 м2
ООО «Олимп Трейд»	Обувной супермаркет «МОНРО», г. Челябинск, ул. Кирова, 167, Ремонт кровли S = 460 м2
ЗАО «Пластик»	Ремонт кровли и замена зенитных фонарей на литейном цехе, S = 4 500 м2
ОАО «ЮИЦЭ»	ЮГРЭС-2. Устройство кровли S = 1 365 м2
ООО «Стройлига»	Универсальный магазин по адресу Челябинская область, г. Кыштым, ул.Возмездия. Устройство кровли S = 2 928 м2
ОАО «ЧЭМК»	Каменский СВК, товарный репродуктор о откормочный свинокомплекс №1 по адресу: Челябинская обл. Увельский район, пос. Каменский. Устройство кровли S = 27 300 м2
ОАО «ЧМК»	Подстанция 45. 329 м2
ЗАО «Пластик»	Ремонт кровли S = 411 м2
ОАО «ЧМК»	РСЦ. Столярное производство. 1 290 м2
ООО «Энергострой»	ЮГРЭС-2. Устройство кровли 1033 м2
ОАО «ЧЭМК»	Фитнес-центр «Планета Ариант» по адресу: г. Челябинск. Ул.Российская, 40. Ремонт кровли по ряду А-С в осях 1-2, S = 680 м2

РЕАЛИЗОВАНЫ ПРОЕКТЫ АО «СТРОЙТЕХНОЛОГИЯ» В СФЕРЕ ГРАЖДАНСКОГО И ПРОМЫШЛЕННОГО СТРОИТЕЛЬСТВА:

ОАО «ЧМК»	Цех водоснабжения. Насосная станция 5, 5А. 3374 м2
ООО «СПЭК-УРАЛ»	ЮГРЭС. Пусковой комплекс №1. Блок вспомогательных сооружений. 1 900 м2
ОАО «ЧМК»	Кислородно-компрессорное производство. Водородная станция. Главный корпус. 1614 м2
ООО ГОК «Кварц»	Нежилое здание цеха сушки песка по адресу: Челябинская область, Увельский район, п.Нагорный, ул.Карьерная,д.3. 2 000 м2
ОАО «ЧЭМК»	Красногорский СВК Здание машинно-транспортной мастерской гаража, склад оборудования, тракторный парк. S = 3 100 м2
ООО «ЦПИ – Ариант»	Цех розлива по адресу: г.Челябинск, ул.Радонежская, 5 S = 2 600 м2 ПВХ-мембрана Protan 1,2 мм
ООО «Сатурн-2»	Универсальный магазин с комплексом сервисного обслуживания легковых автомобилей 2-я очередь по адресу: Челябинская область, г.Копейск, пр. Победы, 68. S = 1 500 м2
ЗАО «ВММ-2»	ЗАО "СОТ": здание цеха инв. №1364 1 194 м2
ООО «Центр Строй»	Цех кондитерских изделий 2 очередь по адресу: г.Челябинск, ул. Хлебозаводская, 20 3 000 м2
ООО «Предприятие СД»	Строительство универсального магазина "Молния-экспресс" по ул. Электростальской в Металлургическом р-не. 1 426 м2
ОАО «ЧЭМК»	Каменский СВК, товарный репродуктор о откормочный свинокомплекс №1 по адресу: Челябинская обл. Увельский район, пос. Каменский. Устройство кровли S = 3 000 м2
ООО КПК «НИСМА»	ООО КПК «НИСМА». Цех металлообработки деталей для горнодобывающей промышленности (2 очередь) расположенный по адресу: г. Копейск, ул. Линейная, 25Б. 1 500 м2
ООО «Строй-Лига»	Торговый комплекс «Радуга» на земельном участке по адресу: Челябинская область, г. Кыштым, ул. К. Либкнехта, д. 166а. 2 000 м2
ОАО «ЧЭМК»	Березовский СВК. Товарный репродуктор, откормочный свинокомплекс №4 (южная), Каменский СВК. Станция искусственного осеменения. 31 700 м2
ООО КПК «НИСМА»	ООО КПК «НИСМА». Цех металлообработки деталей для горнодобывающей промышленности (2 очередь) расположенный по адресу: г. Копейск, ул. Линейная, 25Б. 500 м2
АО «ПРОМЭЛЕКТРОМОНТАЖ-СТН»	Реконструкция и техническое перевооружение специального производства и испытательной базы АО «ГРЦ Макеева», 2 очередь, г. Миасс, Тургоякское ш., 1. 500 м2

РЕАЛИЗОВАНЫ ПРОЕКТЫ АО «СТРОЙТЕХНОЛОГИЯ» В СФЕРЕ ГРАЖДАНСКОГО И ПРОМЫШЛЕННОГО СТРОИТЕЛЬСТВА:

ОАО «ЧЭМК»	Красногорский СВК. Откормочный свинокомплекс - вторая очередь по адресу: Челябинская область, Еманжелинский район, пос. Красногорский. 17 600 м2
АО ПГ «Метран»	Здание Контрольно-пропускного пункта (КПП) 5.3 на своем земельном участке с кадастровым номером 74:36:0501002:29, 650 м2 ПВХ-мембрана
ОАО «ЧЭМК»	Красногорский комбикормовый завод. Линия по производству комбикорма 20т/час. КК3-2. Техническое перевооружение», Челябинская область, Еткульский район, пос. Красногорский. 1 500 м2
ООО «Южуралстрой»	Цех по производству консервной крышки. Челябинская обл., г. Миасс 1 500 м2
ООО «Калинка»	Склад по адресу г. Челябинск, Калинов двор, 24 2 000 м2
ОАО «ЧЭМК»	Завод по переработке биологических отходов», Челябинская область, Еткульский район 2 350 м2
ООО «Строй-Лига»	Пристрой к торговому комплекс «Радуга» на земельном участке, Чел. обл., г. Кыштым, ул. К. Либкнехта, д. 166а, 1 200 м2
ОАО «ЧЭМК»	Красногорский СВК. Откормочный свинокомплекс – 1 очередь (10 корпусов), Челябинская область, Еткульский район, в 3500 м по направлению на север от пос. Красногорский. 15 000 м2
ООО «Альтернатива»	ТРК «Слава», расположенный по адресу: Челябинская область, г. Копейск, Проспект Славы, 8 250 м2
ООО «Евроазия»	Банкетный зал «Аттимо», расположенный по адресу г. Челябинск, пр Ленина, д. 68 300 м2
ГУ ОГАЧО	Участок №2, №3 архивохранилища №1 ГУ ОГАЧО, Челябинск, Свердловский проспект, 30а 300 м2
ООО «АСДМ-ТМ»	Нежилое здание - цех металлоконструкций, кадастровый номер объекта 74:31:0104018:25, общей площадью 1 665,8 м2, Челябинская обл., г. Коркино, ул. 30 лет ВЛКСМ, д. 4, 300 м2
АО «ЧЭМК»	СВК МИХИРИ №1. Товарный репродуктор и откормочный свинокомплекс» по адресу: Чел обл., Увельский район, пос. Михири. 1 200 м2
ООО «Русские пряники»	Производственное здание по адресу: Чел обл., г. Кыштым, ул. Ленина, 44б 400 м2
ООО «Альфа-Риал»	Склад. Расположенный по адресу: г. Челябинск, ул. Механическая, 115 650 м2
ООО «Оренбив»	Убойное производство КРС, Оренбургская область, Саракташский район, село Чёрный отрог 1 038 м2

РЕАЛИЗОВАНЫ ПРОЕКТЫ АО «СТРОЙТЕХНОЛОГИЯ» В СФЕРЕ ГРАЖДАНСКОГО И ПРОМЫШЛЕННОГО СТРОИТЕЛЬСТВА:

ООО «ТехнопаркИнвест»	Комплекс зданий научно-производственного назначения по Сведловскому тракту в Курчатовском районе г. Челябинск. 1 128 м2
АО «ЧЭМК»	Красногорский Комбикормовый завод. Цех по производству комбикорма №3» по адресу: Челябинская область, Еманжелинский район, пос. Красногорский. 2 000 м2
ИП Федоров А.П.	Цех упаковки, Челябинская область, г. Еманжелинск, ул. Жукова, 54 1 200 м2
ООО «ИнтерСервис ЛТД»	Магазин «КнигаЛэнд» по адресу: г. Челябинск, ул. Артиллерийская, 124 1 400 м2 ПВХ-мембрана Protan 1,2 мм
ООО Объединение «Союзпищепром»	Здание цеха №4 по адресу: г. Челябинск, Свердловский проспект, 40а. Устройство мембранной кровли 1 500 м2
ООО ТД «Союзлифтмонтаж»	Кровля по адресу: г. Копейск, Челябинская область, ул. Энергетиков, 3 4 980,00 м2
ООО ИСК «Выбор»	Торгово-общественный комплекс; автопарковка, 1 этап - торгово-общественный комплекс по адресу: микрорайон №13 в Курчатовском районе г. Челябинска, 3 600 м2
АО «ПРОМЭЛЕКТРО-МОНТАЖ-СТН»	Реконструкция и техническое перевооружение специального производства и испытательной базы АО «ГРЦ Макеева», 2 очередь, г. Миасс, 6 900 м2
ООО «РАССЭ»	Курганская область, Сафакулевский район, с. Мартыновка 2 200 м2
ООО «СТР-Юг»	Питомниководческая база привитых виноградных саженцев производительностью 2 млн. саженцев в год, Республика Крым, Бахчисарайский р-н, с. Вилино, переулок Выгонный, 13, 3 500 м2
ИП Чинькова (Таврия)	Реконструкция нежилых зданий в мясоперерабатывающее предприятие (1 этап и 2 этап) 1я очередь строительства, 11 000 м2 ПВХ-мембрана Protan 1,2 мм
АО «Михеевский ГОК»	Вспомогательный производственный корпус. Обогащительная фабрика, по адресу: Варненский район, Челябинская область, поселок Красноармейский, Промышленная зона, 3 800 м2
ООО «ИнтерСервис ЛТД»	Магазин «КнигаЛэнд» по адресу: г.Челябинск, ул. Артиллерийская, 124 1 000 м2 ПВХ-мембрана Protan 1,2 мм
ООО «ЦПИ-Ариант»	Нежилое помещение №3, назначение: нежилое, площадь общая 2 656,4 кв.м., этаж: 1,2,3, тех. этаж №1, тех. этаж №2. Капитальный ремонт встройки в осях 24-26, 1 500 м2 ПВХ-мембрана Protan 1,2 мм
ООО «СТР-Юг»	Нежилое здание для хранения сельскохозяйственной продукции на земельном участке 500 м2 ПВХ-мембрана Protan 1,2 мм
ООО «Оренбив»	Строительство очистных сооружений №2 на земельном участке, 1 000 м2 ПВХ-мембрана Пластфоил Классик1,2 мм

РЕАЛИЗОВАНЫ ПРОЕКТЫ АО «СТРОЙТЕХНОЛОГИЯ» В СФЕРЕ ГРАЖДАНСКОГО И ПРОМЫШЛЕННОГО СТРОИТЕЛЬСТВА:

ООО «СМС-Металлургический Сервис»	ООО «СМС Metallургический Сервис», г. Челябинск, Ленинский район, ул. Енисейская, 48-Б, к. 2. Техноэласт, 100 м2
АО «Втор-Ком»	Строительство цеха по производству химволокна, Челябинская область. Сосновский муниципальный район, Саргазинское сельское поселение, участок 74:19:20010001:1638, 7 000 м2 Техноэласт
ООО «ВЭББ»	Завод по локализации производства насосного оборудования. АБК 1 200 м2
ООО «Группа «Магнезит»	ООО «Группа Магнезит» ДПИ. Установка двух термопечей фирмы RIEDHAMMER» ЦМИ-1 9 900 м2 Техноколь LOGICROOF V-RP, 1,2 мм
ООО «Оренбив»	Убойное производство КРС. Оренбургская область, Саракташский район, село Черный отрог. Строительство очистных сооружений №2. 200 м2 ПВХ-мембрана Пластфоил Классик1,2 мм
ООО «ЦПИ-Ариант»	ООО ЦПИ «Ариант», расположенном по адресу: г. Челябинск, ул. Радонежская, д. 5 3 700 м2 ПВХ-мембрана Protan 1,2 мм
ИП Чинькова (Таврия)	Реконструкция нежилых зданий в мясоперерабатывающее предприятие (1 этап и 2 этап), 2я очередь строительства. 1 250 м2 ПВХ-мембрана Protan 1,2 мм
АО «ДАНОН РОССИЯ»	Строительные работы с целью создания холодильной камеры для хранения готовой продукции в здании главного производственного корпуса. 750 м2 ПВХ-мембрана Пластфоил Классик1,2 мм
ООО «Коломенское молоко»	ООО «Коломенское молоко», расположенный по адресу: Московская обл., г. Коломна, ул. Леваневского, 42 1 000 м2 ПВХ-мембрана Техноколь LOGICROOF V-RP, 1,2 мм
АО «ДАНОН РОССИЯ»	АО «ДАНОН РОССИЯ» Филиал «Молочный Комбинат «ЯЛУТОРОВСКИЙ», 627013, Тюменская обл., г. Ялуторовск, ул. Сирина д.1, стр. 3. 300 м2 Линокром РЕМ
ПАО «Челябинский цинковый завод»	ПАО «ЧЦЗ» ОК «Лесная застава». Учебный корпус. 1 035 м2 ПВХ-мембрана Техноколь LOGICROOF V-RP, 1,2 мм
ООО «Группа Магнезит»	ООО «Группа Магнезит». ДПИ. Установка двух термопечей фирмы RIEDHAMMER ИП-0075 1 000 м2 Техноэласт
АО «ДАНОН РОССИЯ»	Филиал Молочный Комбинат «ЛАБИНСКИЙ», Краснодарский край , г. Лабинск, Северная промзона 900 м2 ПВХ-мембрана Техноколь LOGICROOF V-RP, 1,2 мм
ООО «ЦПИ-Ариант»	Нежилое помещение № 5, общей площадью 16768,1 кв.м. (склад готовой продукции), расположенное по адресу - г. Челябинск, ул. Радонежская, д. 5. 3 000 м2 ПВХ-мембрана Protan 1,2 мм
ИП Чинькова Ю.В. (Таврия)	Реконструкция нежилых зданий в мясоперерабатывающее предприятие (1 этап и 2 этап). 1 500 м2 ПВХ-мембрана Пластфоил 1,2 мм
ООО «ЦПИ-Ариант»	Производственный корпус базы УПТК по адресу 454036, г.Челябинск, ул. Радонежская, 5 6 500 м2 ПВХ-мембрана Protan 1,2 мм

РЕАЛИЗОВАНЫ ПРОЕКТЫ АО «СТРОЙТЕХНОЛОГИЯ» В СФЕРЕ ГРАЖДАНСКОГО И ПРОМЫШЛЕННОГО СТРОИТЕЛЬСТВА:

АО «Макфа»	АО «Макфа» , п.п.Рошино. Логистический центр. 1-ый этап строительства. 12 000 м2 ПВХ-мембрана Технониколь 1,2 мм
ООО «ЦПИ-Ариант»	Реконструкция склада готовой продукции по адресу: г. Челябинск, ул. Радонежская, 5. 4 000 м2 ПВХ-мембрана Protan 1,2 мм
АО Данон Россия»	Молочный Комбинат «Эдельвейс», Татарстан, г.Казань, ул. 2-я Тихорецкая д. 39. устройство кровли из ПВХ-мембраны Protan SE 1,6 мм 3700 м2
ООО «Агрофирма Ариант»	Магазин розничной торговли, Челябинская область, Уфимский тракт. Устройство кровли
ООО ИСК «Выбор»	Торгово-общественный комплекс «Елки», г. Челябинск, ул. , ул. 40-летия победы, д.1. Устройство кровли из наплавляемых материалов S=3800 м2
ООО «СД»	Центр бытового обслуживания населения (Магазин «ЛЕО»), г. Челябинск, ул. Молодогвардейцев, 55А Устройство кровли из ПВХ-мембраны Protan 1 000 м2
ООО «Агрофирма Ариант»	Торговое здание по ул. Гранитной, г. Челябинск. Устройство кровли S = 350 м2
ООО «Кубань-Вино»	Цех розлива ООО «Кубань-Вино», Краснодарский край, Темрюкский район, г. Темрюк, ул. западная, д. 35
ООО «Агрофирма Ариант»	Магазин 300 м2, г. Челябинск, 250-лет Челябинска
ООО «Кубань-Вино» ОП «Тамань»	Дробильно-прессовое отделение, Краснодарский край, Темрюкский район, ст. Тамань, ул. Карла-Маркса, 1
АО «ДАНОН РОССИЯ»	Техническое перевооружение опасного производственного объекта «Сеть газопотребления Филиала «Молочный Комбинат «ЛИПЕЦКИЙ» Акционерного общества «ДАНОН РОССИЯ», рег. № А01-09421-0010 (Паровая котельная производственной площадки Филиала «Молочный Комбинат «ЛИПЕЦКИЙ» АО «ДАНОН РОССИЯ», расположенная по адресу: 3980366, РФ, г. Липецк, ул. Каткуова, д.1)» 2 550 м2
ИП Буйлаков А.С.	Склад хранения потребительских товаров, расположенный по адресу: г. Челябинск, ул. Базовая 2-ая, 56 1 287 м2
ООО «ЦПИ-Ариант»	Реконструкция склада готовой продукции по адресу: г. Челябинск, ул. Радонежская, 5 2 500 м2
ООО «Радуга»	Реконструкция производственного цеха с пристраиваемыми помещениями АБК, Челябинская обл., Увельский р-н, п. Увельский, ул. Железнодорожная, д.47 2 310 м2
ООО «ЦПИ Ариант»	Завод по производству дистиллятов, по адресу: г. Челябинск, ул. Радонежская, 17

РЕАЛИЗОВАНЫ ПРОЕКТЫ АО «СТРОЙТЕХНОЛОГИЯ» В СФЕРЕ ГРАЖДАНСКОГО И ПРОМЫШЛЕННОГО СТРОИТЕЛЬСТВА:

ООО агрофирма «Южная»	Спортивно-оздоровительный центр «Маяк», расположенный по адресу: г. Челябинск, проезд Шершневский Бор,1
ООО «ЦПИ Ариант»	Энергоцентр. Инженерные сети, по адресу: г. Челябинск, ул. Радонежская, 5
АО «ДАНОН РОССИЯ»	Техническое перевооружение опасного производственного объекта «Сеть газопотребления Филиала «Молочный Комбинат «ЛИПЕЦКИЙ» АО «ДАНОН РОССИЯ»», рег. № А01-09421-0010. Паровая котельная производственной площадки Филиала «Молочный Комбинат «ЛИПЕЦКИЙ» АО «ДАНОН РОССИЯ», расположенная по адресу: г. Липецк, ул. Катукова, д.1
ООО «ЦПИ Ариант»	Контрольно-пропускной пункт», по адресу: г. Челябинск, ул. Радонежская, 5
ООО «ВеллПроп»	Цех полимерно-покрытых пропантов, производительностью 20 тыс. т/год